

راهنمای کلاس آنلاین (مجازی)

پیش نیازهای کلی کلاس مجازی :

- (۱) سعی کنید در محیطی بی سرو صدا یا حداقل کم سر و صدا و کلاس مجازی را بگذرانید.
- (۲) نوع دسترسی شما به اینترنت ADSL باشد به دلیل ثابت بودن این نوع دسترسی (اینترنت Dial Up سرعت بسیار کم و قطع و وصل شدن زیاد و WiMAX نوسان سرعت زیادی دارد)
- (۳) برای استفاده مناسب از کلاس مجازی به حداقل سرعت اینترنت ۲۵۶ kbps نیاز دارید.
- (۴) برای صحبت در محیط کلاس مجازی یک HeadSet (ترکیب هدفون و میکروفون) تهیه کنید.
- (۵) نصب **Flash Player** مخصوص مرورگر برای همه اعضاء کلاس مجازی توجه داشته باشید ورژن **Flash Player** ۱۳ به بالا باشد.

توضیح : جهت اطمینان از نصب بودن فلش پلیمرورگر و نیز پی بردن به ورژن آن میتوانید از این سایت استفاده کنید <http://www.whatismyflash.com/> استفاده کنید.

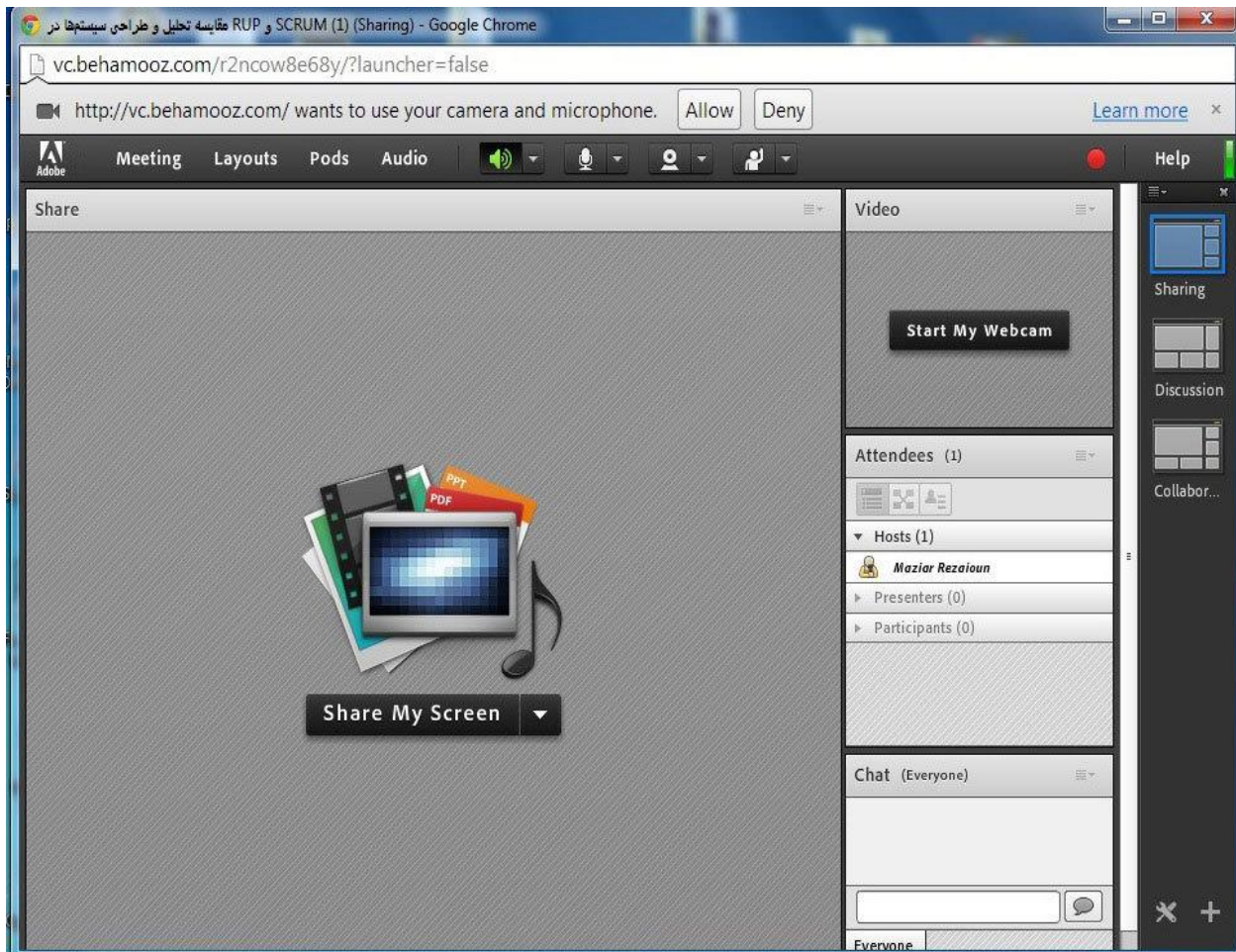
(۶) نصب **Adobe Addin** برای فقط اساتید کلاس مجازی (این افزونه روی مرورگر کروم نصب نمیشود)

راهنمای ورود به کلاس مجازی:

بعد از فرار رسیدن زمان دقیق کلاس مجازی (تاریخ ، ساعت و دقیقه) ، لینک کلاس آنلاین مشابه شکل زیر به رنگ آبی در پایین صفحه دیده میشود.



با کلیک روی آن بایستی در یک صفحه جدید وارد محیط کلاس مجازی مشابه شکل زیر شوید .



مواردی که مانع از ورود به کلاس مجازی میشود:

۱- سرویسی به نام پاپ آپ بلاکر ، معمولا این سرویس جلوی پاپ آپها یا کادرهای کوچک تبلیغاتی مزاحم از جنس فلش را می بندد ولی از آنجا که کلاس مجازی حاضر از جنس فلش میباشد بایستی این سرویس را خاموش کرد. خاموش کردن این سرویس در هر مرورگر به یک روش خاص می باشد. در سه مرورگر مطرح این کار به روش های زیر میباشد:



در بالای صفحه، گوشه سمت راست نوار آدرس، مستطیل زرد رنگی را مشاهده میکنید؛ برای ورود به کلاس، مراحل بعدی را طبق تصاویر زیر دنبال کنید.

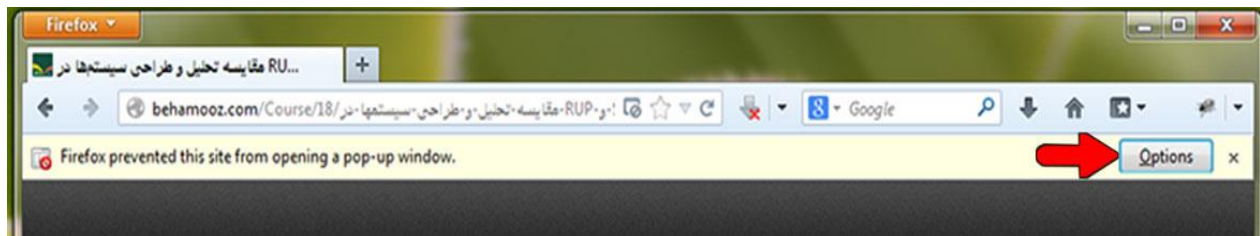


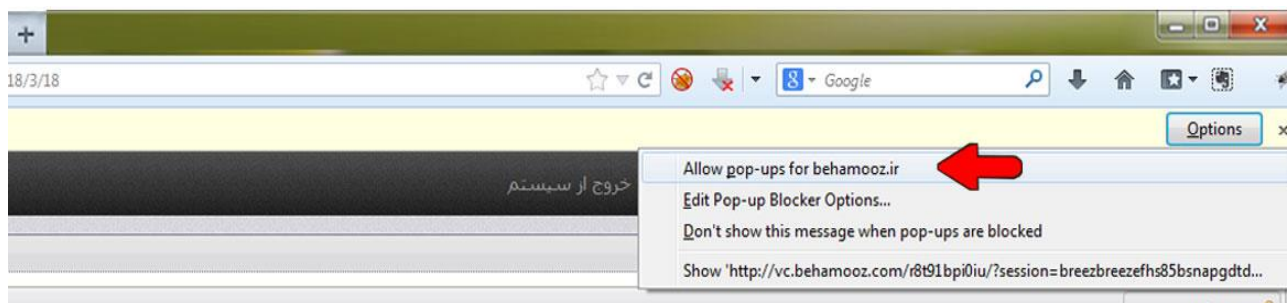
روی علامت ضربدر کلیک کنید تا منوی زیر آن باز شود.



Firefox®

در بالای صفحه، زیر نوار آدرس، کادر کرم رنگی اضافه میشود. برای ورود به کلاس، مراحل بعدی را طبق تصاویر زیر دنبال کنید.





در پایین صفحه، کادر زرد رنگی را مشاهده میکنید؛ برای ورود به کلاس، مراحل بعدی را طبق تصاویر زیر دنبال کنید.



نکته مهم: بعد از تنظیمات پاپ آپ، مجدداً بایستی روی لینک آبی رنگ مذکور کلیک کنید.

۲- اگر در صفحه لودینگ Adobe Connect، پراگرس بار به انتها رسید ولی هنوز وارد محیط کلاس مجازی نشدید، یعنی پورت شماره ۱۹۳۵ بسته است که معمولاً شرکتها و ادارات به دلایل امنیتی آنرا میبندند، این مورد را بایستی قبلاً به بخش IT اطلاع دهید که باز کنند.

۳- در صورت مشاهده صفحه زیر مربوط به آپدیت ادین فلش پلیر، دکمه کنسل را کلیک کنید .



۴- میزبان‌های جلسه (استاد یا پشتیبان) بایستی قبل از دانشجویان وارد شده باشند در صورتی که در زمان ورود شما به کلاس هنوز میزبان وارد کلاس نشده باشد، شما تصویری شبیه این را میبینید. در این شرایط شما باید این صفحه را باز نگهدارید و منتظر ورود آنها بمانید.

Adobe Connect

Updaters

The meeting has not yet started. You will be able to access the meeting once the host arrives. Please wait.

